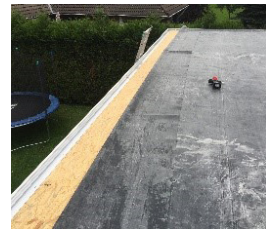


RANDAUSBILDUNG MIT KLEMPROFIL

- 1** Die EPDM-Dachbahn bis auf ca. 30 cm Randbereich **vollflächig (BlueTek)** oder **strangweise (SPEEDCAT)** verkleben.



- 2** Den Randbereich der Fläche bis an das Klemmprofil mit dem **Flächenkleber BlueTek** im **Kontaktklebverfahren** verkleben.



- 3** Die Dachbahn mit den **Fingern** in das Klemmprofil **drücken** und an der **oberen Kante des Profils** die überschüssige Bahn mit **einer Hakenklinge** **vorsichtig abschneiden**.



- 4** **Abschließend** die Klemmprofilstücke nach Angaben des Herstellers in das **Randprofil** zwischen die Dachbahnen **eindrücken**.

