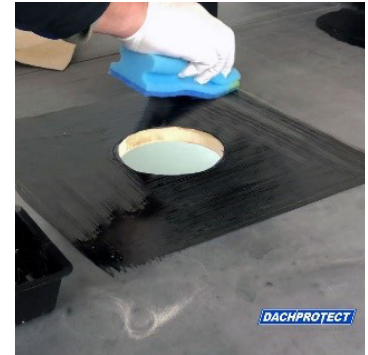


EINBAU GARANTIE-GULLY

1

Zum Einbau des Garantie-Gullys kann das Loch auch nach der Verklebung der Dachbahn gebohrt werden. **Den Durchmesser bitte etwas größer als das Rohr.**



2

Nach der Reinigung des zu aktivierenden Bereiches mit einem trockenen Tuch wird die Aktivierung mithilfe eines oberflächenaufrauenden Schwammes aufgetragen. Aktivierung fingertrocken ablüften lassen.



3

Vor der Montage des Garantie-Gullys: Ecken des Flansches rund abschneiden.



4

Einen Teil der Schutzfolie entfernen, den Gully positionieren und leicht andrücken.



5

Die Schutzfolie nun restlos entfernen und dabei vorsichtig mit der Hand blasenfrei andrücken.

6

Abschließend mit einer Silicon-Andrückrolle kräftig anrollen.